

Comment caster sur un Clevertouch

1. Sur iPhone

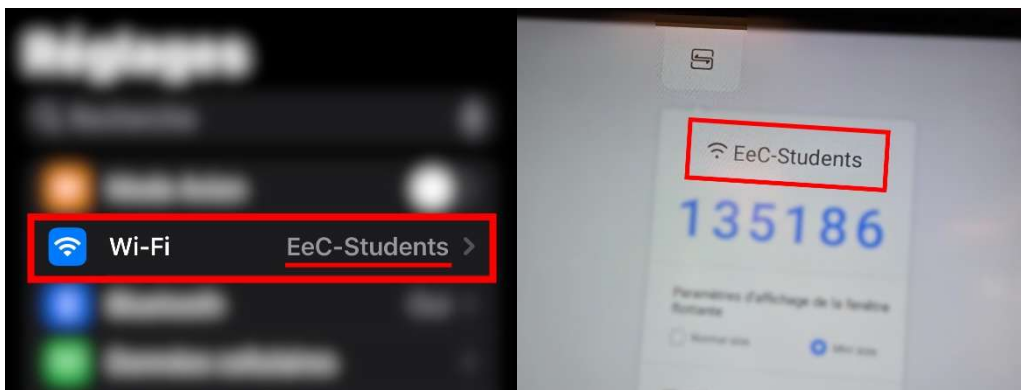
Étape 1 - Le Wi-Fi :

Avant toute chose, **assurez-vous que l'écran Clevertouch est bien connecté à un réseau Wi-Fi.**

Votre **iPhone doit être connecté au même réseau Wi-Fi** que l'écran.

⚠ Si les deux appareils ne sont pas sur le même réseau, la fonction de partage d'écran (AirPlay) **ne pourra pas fonctionner.**

(💡 Astuce : vous pouvez vérifier le nom du réseau directement dans les paramètres de l'écran et de votre iPhone.)



Wi-Fi Students :

SSID : EeC-Students

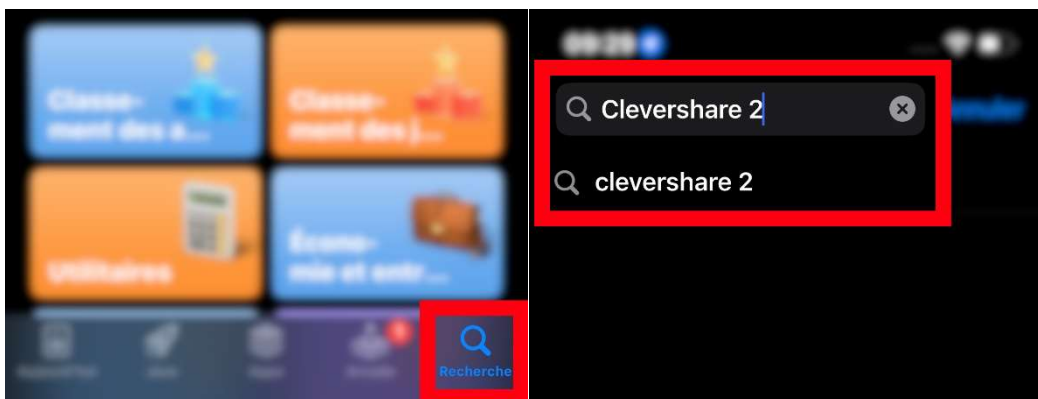
Mot de passe : Vivaldi2021

Étape 2 - L'application :

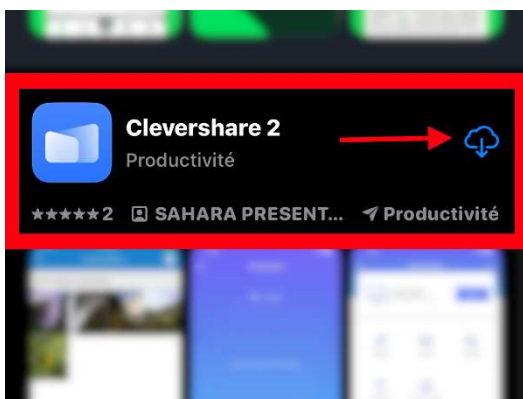
Sur votre **iPhone**, ouvrez l'**App Store**.



Recherchez l'application **Clevershare 2**.



Appuyez sur **Télécharger** ou sur l'icône du nuage si elle est déjà installée.



Une fois le téléchargement terminé, **ouvrez l'application**.
Lors du premier lancement, **autorisez toutes les demandes d'accès** (réseau local, Position, Notifications, etc.) afin de permettre à l'application de fonctionner correctement.

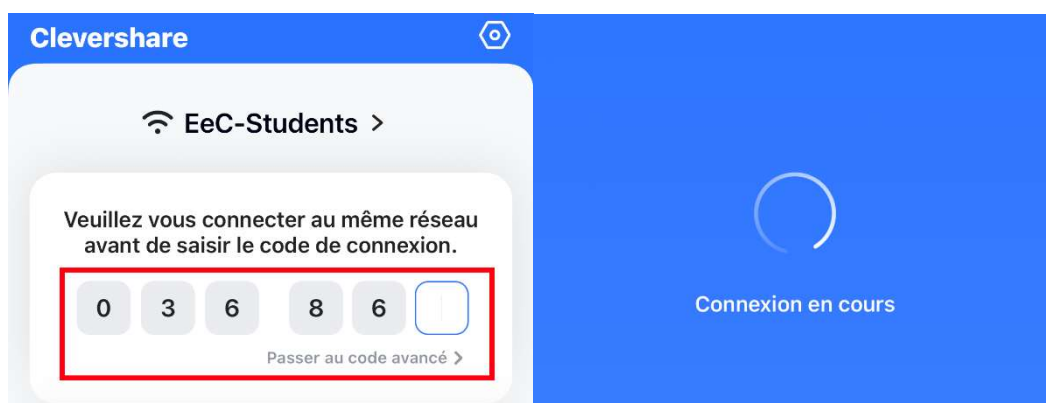


Clevershare 2 est l'application officielle permettant de partager facilement l'écran de votre iPhone sur un écran **Clevertouch**.

(💡 Astuce : vérifiez que vous avez bien la version “Clevershare 2” et non la première version, qui peut ne pas être compatible avec certains modèles récents d'écrans.)

Étape 3 - Se connecter à l'écran

Saisissez le code affiché sur l'écran **Clevertouch** dans l'application.

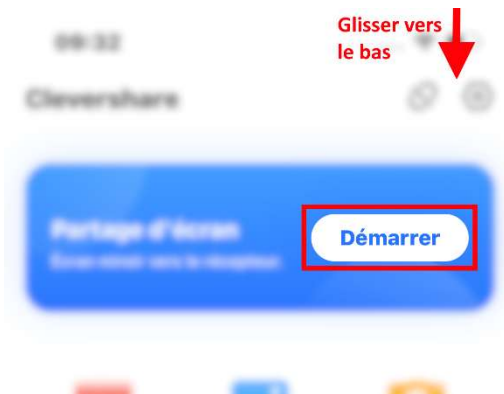


Patiencez quelques instants pendant la connexion.

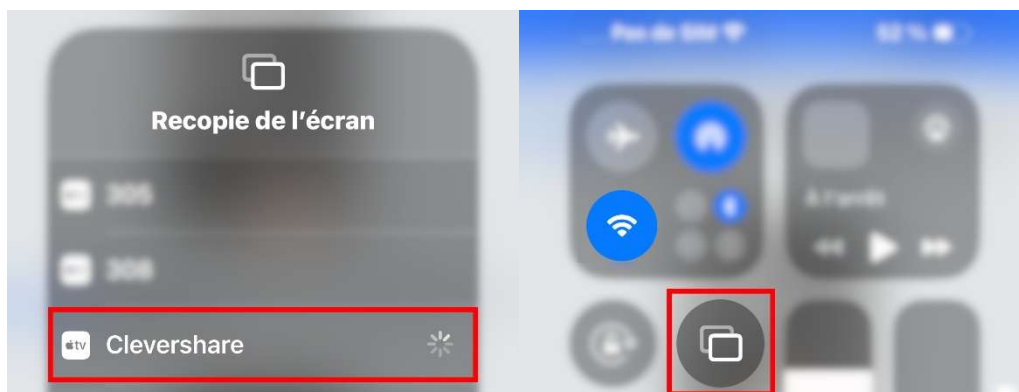
⌚ Si la connexion échoue, **réessayez** simplement : cela peut arriver si le réseau est temporairement instable.

Une fois connecté, **ouvrez le centre de contrôle** de votre iPhone en **faisant glisser votre doigt depuis le coin supérieur droit de l'écran**. Vous pouvez également appuyer sur le bouton “**Démarrer**” :

▶ Cela vous affichera un **court tutoriel** expliquant comment utiliser **AirPlay** pour partager l'écran de votre iPhone.



Appuyez ensuite sur le bouton “**Recopie de l'écran**” (ou **AirPlay**), puis **sélectionnez votre écran Clevertouch** dans la liste proposée.



📺 Votre iPhone est maintenant affiché en direct sur l'écran Clevertouch !

(💡 Astuce : si vous ne voyez pas votre écran Clevertouch dans la liste AirPlay, vérifiez à nouveau que les deux appareils sont bien sur le même réseau Wi-Fi.)

